

Hoe reis ik naar de NN Marathon Rotterdam op 8 en 9 april?



Hoe reis ik door Rotterdam?

Met een geldig vervoerbewijs check je bij de poortjes in door je kaart voor de kaartlezer te houden, zodra je het station weer verlaat, check je bij de poortjes op dezelfde manier uit.



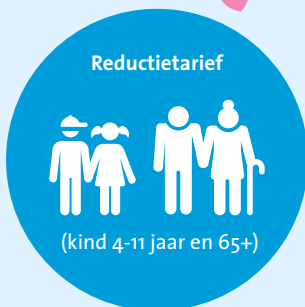
Check altijd in- en uit.

Welk vervoerbewijs heb ik nodig?

Op de dag van de marathon is het reizen op saldo of met een RET dagkaart het makkelijkste.

Hier koop je je vervoerbewijs:

- verkoopautomaten op alle metrostations
- RET Servicepunten CS, Beurs, Zuidplein
- Sport Expo Beurs: RET stand



M Met de metro kom je langs 10 metrostations die aan het wedstrijdparcours liggen: Beurs, Blaak, Oostplein, Voorschoterlaan +10 min lopen, Kralingse zoom +8 min lopen, Leuvehaven, Wilhelminaplein, Rijnhaven, Maashaven, Zuidplein, Slinge.

Tips voor na de marathon

- 👍 De Markthal, metrostation Blaak;
- 👍 Diergaarde Blijdorp, metrostation Blijdorp;
- 👍 Rotterdam Centraal station, metrostation Rotterdam Centraal;
- 👍 'De Koopgoot' Rotterdam Centrum, winkels geopend van 12:00 tot 18:00 uur, metrostation Beurs;
- 👍 Veerhaven, metrostation Leuvehaven en 10 minuten lopen;
- 👍 Spido, metrostation Leuvehaven en 5 minuten lopen;
- 👍 ss Rotterdam, metrostation Rijnhaven en bus 77 of 10 minuten lopen;
- 👍 De Euromast, metrostation Coolhaven en 10 minuten lopen.

Kom met de trein óf parkeer je auto op een P+R locatie.

Rotterdam is in het weekend van de marathon, zaterdag 8 en zondag 9 april, grotendeels afgesloten door autoverkeer. Kom met de trein, parkeer de auto op P+R locaties aan de rand van de stad (dit weekend gratis) of stap over vanuit de bus en reis met de metro direct naar de Start- en Finishlocatie op de Coolsingel.

Kralingse Zoom	690		Kralingse Zoom 50	A16	Centrum (25)	Metrolijn A/B/C	8 minuten
Meijersplein	800		Fairoaksbaan 300	A20	Centrum (14)	Metrolijn E	9 minuten
Slinge	840		Slinge 763	A15	Zuidplein (19a)	Metrolijn D/E	12 minuten
Capelsebrug	430		A. v. Rijckevorselplein 40	A16	Capelle a/d IJssel (25)	Metrolijn A/B/C	12 minuten
Alexander	473		Alexanderlaan 35	A20	Prins Alexander (16)	Metrolijn A/B/C	18 minuten

